

Arbeiten mit Fräsmustern

Einführung

CimatronE bietet verschiedene Arten von Mustern, um den Arbeitsprozess zu beschleunigen und gewisse Abläufe zu automatisieren. Dieser Artikel beschreibt das Arbeiten mit Fräsmustern, um Zeit bei Standard-Fräsbearbeitungen zu sparen.

Inhalt

Was ist ein Fräsmuster?	2
Wie kann ich Fräsmuster benutzen, um effektiver zu arbeiten?	2
Wie lade und speichere ich Fräsmuster?	2
Wo werden Fräsmuster gespeichert?	4

Was ist ein Fräsmuster?

Ein Fräsmuster kann sowohl eine einzelne NC-Prozedur mit den entsprechenden Parametern als auch einen ganzen Werkzeugweg mit einer Komplettbearbeitung enthalten. Somit kann man die Fräsbearbeitung ähnlicher Teile automatisieren und damit sehr effektiv Zeit und Kosten sparen.

Wie kann ich Fräsmuster benutzen, um effektiver zu arbeiten?

Fräsmuster können auf die unterschiedlichste Weise benutzt werden: so kann man z.B. verschiedene typische Bearbeitungsmuster für entsprechende wiederkehrende typische Bauteile vorbereiten oder auch ein Muster nur dazu benutzen, um Prozeduren bzw. Werkzeugwege von einem Bauteil zum nächsten zu transferieren.

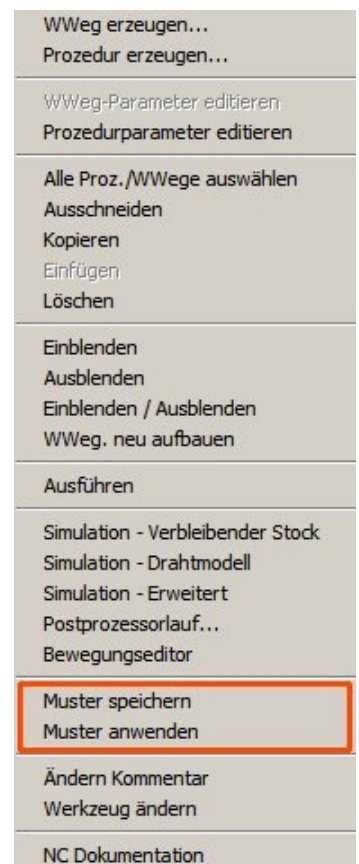
Wie lade und speichere ich Fräsmuster?

Laden: Hierzu geht man im geöffneten NC-Dokument auf NC-UTILITIES / MUSTER / ANWENDEN und wählt das gewünschte Fräsmuster aus.

Hinweis: Falls im Prozessmanager eine Prozedur angewählt ist, kann man nur ein Prozedur-Fräsmuster auswählen. Die über das Fräsmuster erzeugte Prozedur wird hinter der vorher angewählten Prozedur erzeugt. Natürlich wird eine evtl. im Fräsmuster definierte Geometrieauswahl durch Kriterien gleichzeitig ausgeführt.

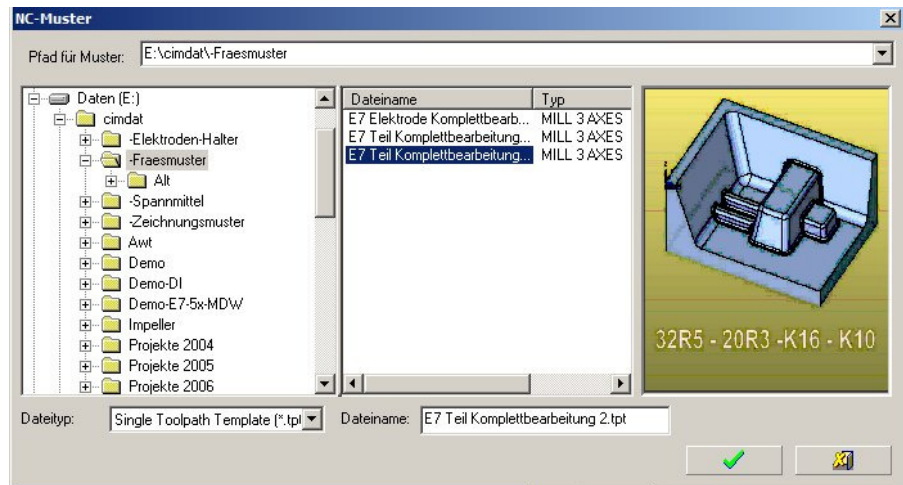
Falls im Prozessmanager ein Werkzeugweg angewählt ist, kann man jede Art von Fräsmuster anwählen. Die Prozeduren oder Werkzeugwege aus dem gewählten Fräsmuster werden entweder in oder hinter den ausgewählten Werkzeugweg eingefügt.

Eine andere Anwendungsmöglichkeit für ein Fräsmuster ist das Ändern einer vorhandenen Prozedur bzw. eines vorhandenen Werkzeugwegs. Das bedeutet, daß die Parameter des Fräsmusters die vorhandenen Parameter im NC-Dokument überschreiben. Hierfür entweder im Hauptmenü NC-UTILITIES / MUSTER / ÄNDERN oder im Popup Menu / MUSTER ANWENDEN anwählen. Auch hierbei sind die verfügbaren Fräsmuster abhängig von der vorher getroffenen Auswahl im Prozessmanager. Grundsätzlich wird empfohlen, eine vorhandene Prozedur über ein Fräsmuster der gleichen Art zu ändern.



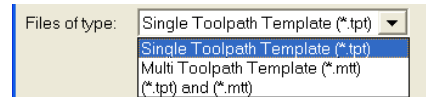
Speichern: Es kann jeder Werkzeugweg bzw. jede Prozedur als Fräsmuster gespeichert werden. Hierzu im Prozessmanager den Werkzeugweg bzw. die Prozedur anwählen und entweder im Hauptmenü NC-UTILITIES / MUSTER / SPEICHERN oder im Popup Menu / MUSTER SPEICHERN anwählen. Das System speichert nun den gewählten Werkzeugweg bzw. die gewählte Prozedur mit allen Parametern. Natürlich wird eine eventuell im Fräsmuster definierte Geometrieauswahl durch Kriterien gleichzeitig ausgeführt.

Wenn eine JPG-Bilddatei mit passendem Namen im gleichen Verzeichnis gespeichert wird, sieht man dieses bei der Auswahl der Fräsmuster als Vorschaubild. Der Bildname muß identisch sein mit dem Namen des Fräsmusters bis auf einen Unterstrich "_" anstelle des Punktes vor der Endung, mit JPG als Endung (z.B.: Musternamen: "Schruppen_mit_25R4.pct"; Bildname: "Schruppen_mit_25R4_pct.jpg").



Das Bild sollte ungefähr die folgenden Abmessungen haben: 189 Pixel Breite, 236 Pixel Höhe.

Hinweis: Falls man mehrere Prozeduren im Prozessmanager ausgewählt hat, wird von jeder Prozedur ein eigenes Fräsmuster (PCT) geschrieben. Falls man mehrere Werkzeugwege ausgewählt hat, wird von jedem ein Fräsmuster (TPT) geschrieben, es sei denn, man hat die Option "Multi Toolpath Template" gewählt, dann wird ein einziges Fräsmuster (MTT) für alle Werkzeugwege geschrieben. Um den Typ zu ändern, einfach unten bei "Dateityp" umschalten. Die verschiedenen Fräsmuster-Typen kann man an ihren oben erwähnten Endungen *.pct, *.tpt und *.mtt erkennen.



Wo werden Fräsmuster gespeichert?

Der Standard-Ordner für alle Muster lautet **C:\Cimatron\Cim7\Data\Templates** (der Laufwerksbuchstabe kann natürlich auch anders lauten). Während des Ladens und Speicherns von Fräsmustern kann man jeweils den Pfad wie gewünscht einstellen. Der voreingestellte Pfad für die Fräsmuster kann auch über die Präferenzen verändert werden.

