

Tastaturanpassungen

Einführung

Diese technische Beschreibung behandelt das Thema Tastaturanpassungen. Diese Anpassungen erlauben es Ihnen, Funktionen auf der Tastatur zu hinterlegen. Dies kann Ihre Arbeitsweise erleichtern und gleichzeitig beschleunigen.

Es gibt Funktionen, die in Ihrer Arbeitsweise häufiger benötigt werden als bei anderen Anwendern, mit den Tastaturanpassungen haben Sie schnelleren Zugriff zu diesen Funktionen. Es erlaubt es Ihnen ebenfalls, Sie so zu positionieren, wie es Ihrer gewünschten Arbeitsweise entgegen kommt.

Inhalt

Wie kann ich eine Funktion einer bestimmten Taste/Tastenkombination zuordnen?	2
Wie kann ich eine Funktion in der Liste finden?	2
Gibt es Tastenkombinationen, die automatisch vordefiniert sind?	3
Wie kann ich den Punktefilter über Tastenkombinationen kontrollieren?	4
Können auch Mausfunktionen auf die Tastatur gelegt werden?	4

Wie kann ich eine Funktion einer bestimmten Taste/Tastenkombination zuordnen?

Das Erstellen eines sogenannten „Shortcut“ ist denkbar einfach:

Wählen Sie aus dem Hauptmenü **Darstellung** / **Anpassen** / **Tastatur**.

Das **Tastatur anpassen** Menü öffnet sich.

Sobald Sie eine Kategorie auswählen, wird Ihnen

direkt darunter der Menü-Name angezeigt. Ist eine Funktion schon mit einem Tastenbefehl belegt, wird Ihnen dies im Bereich **Aktuelle** angezeigt.

Um eine Tastenbelegung zu definieren, suchen Sie sich zuerst die Kategorie und danach das entsprechende Kommando aus der Liste aus. Picken Sie anschließend in das Feld **Neue Kurztaste**. Nun drücken Sie die Taste oder Tastenkombination, die Sie hierfür verwenden möchten. Ob diese schon vergeben ist, können Sie unter **Zugeordnet Zu ...** erkennen.

Um nun die neue Tastenbelegung zu übernehmen,

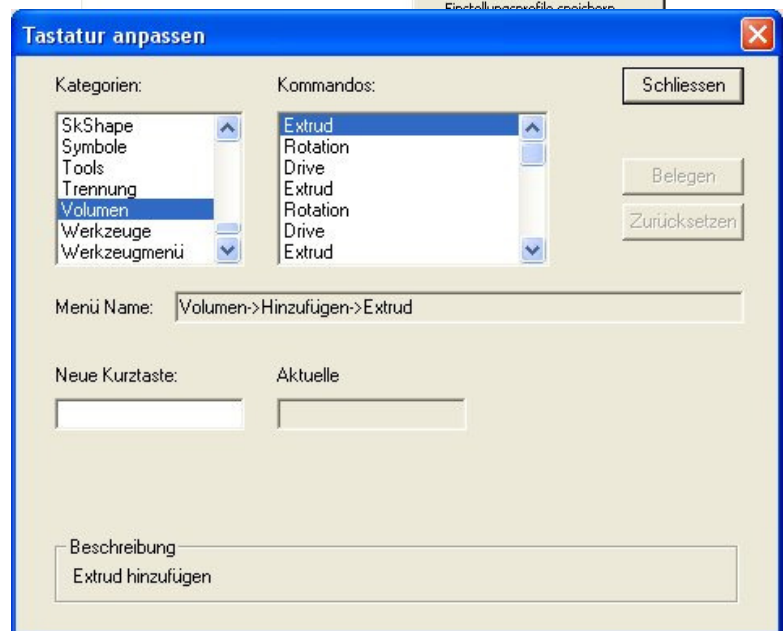
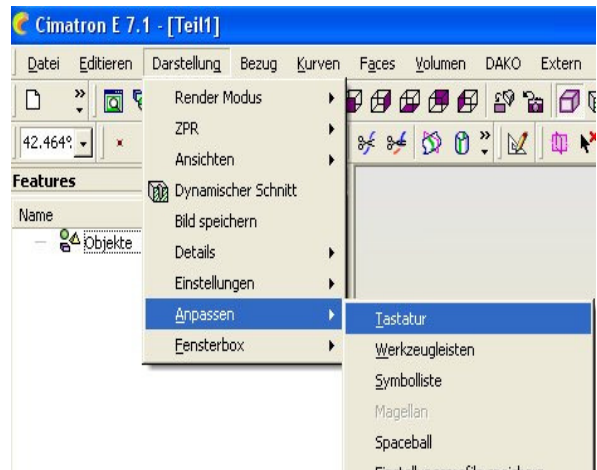
drücken Sie den „**Belegen**“ Knopf (wurde die Tastenkombination schon für eine andere Funktion verwendet, wird sie nun durch die neue Eingabe ersetzt).

Beachte - es müssen keine Tastenkombinationen verwendet werden. Es können auch Einzeltasten mit Funktionen belegt werden (Beispiel – Sie können die Funktion Fair mit der Taste „f“ belegen).

Wie kann ich eine Funktion in der Liste finden?

Die Funktionen sind in Kategorien aufgeteilt. Eine Kategorie ist vergleichbar mit einer Menüleiste. Beispiel – in der **Datei**-Kategorie befinden sich die Funktionen des **Datei**-Menüs.

Einige Funktionen sind nicht in Menüleisten zu finden. Diese Funktionen tauchen nur in Kontextmenüs oder Werkzeugleisten auf. Diese wurden entweder in zusätzlichen Kategorien zusammengefasst oder befinden sich in „verwandten“ Kategorien. Beispiel – die **Feature editieren** Funktionen (die erscheinen, wenn man im Featurebaum die rechte Maustaste auf einem Feature drückt) wurden mit in die



Editieren Kategorie gelegt. Die **Bedingungen** Funktionen (aus dem Sketcher Bereich) wurden in der **Sketcher Utilities** Kategorie zusammengefasst.

In einigen Kategorien gibt es Funktionen mit dem gleichen Namen. Beispiel – unter der **Volumen** Kategorie finden Sie dreimal die Extrude Funktion. (**Neu Extrude / Extrude hinzufügen / Extrude entfernen**). Um nun erkennen zu können, welches die gesuchte Funktion ist, picken Sie auf den Namen in der Kommandoliste und es erscheint die vollständige Angabe im Feld Menü Name (Beispiel **Volumen -> Hinzufügen -> Extrude**).

Die Funktionen sind im Bereich Kommandos nicht alphabetisch gegliedert, so daß das Auffinden etwas schwierig werden kann. Eine gute Vorgehensweise ist es, auf ein beliebiges Kommando zu picken und den Anfangsbuchstaben des gesuchten Kommandos einzugeben (Tastatur). Das System springt auf das erste Kommando, das mit diesem Buchstaben beginnt, erneutes Drücken des Buchstabens und das nächste Kommando mit diesem Buchstaben wird angewählt.

Gibt es Tastenkombinationen, die automatisch vordefiniert sind?

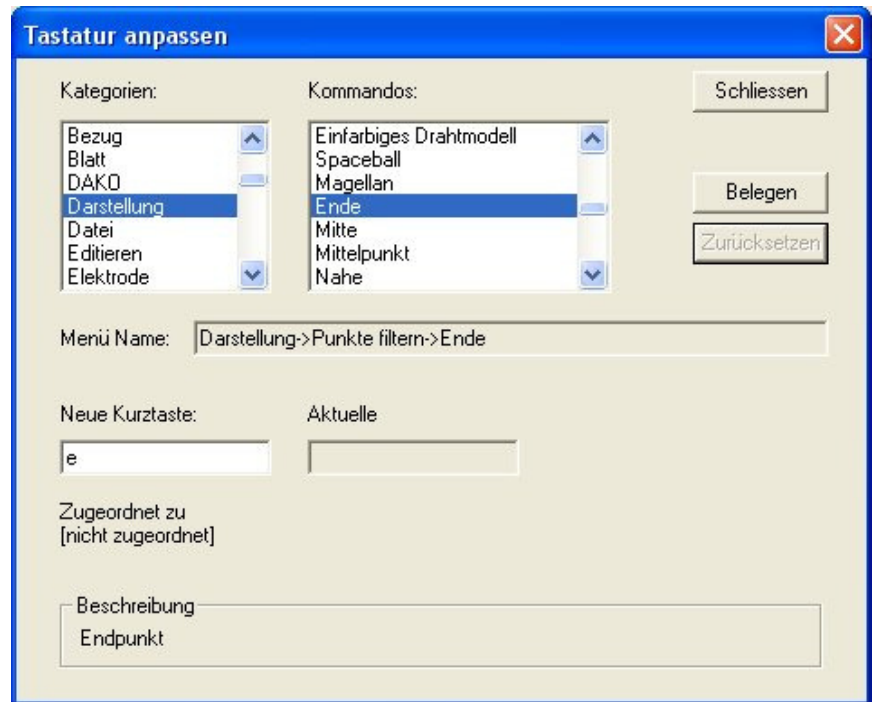
Es gibt Tastenbelegungen, die von Windows vorbelegt sind. Beispiel – die Tasten Strg + O sind für **Dokument öffnen** belegt. Strg + S sind für **Datei speichern** vordefiniert.

Die von Windows vorbelegten Tastenkombinationen können jedoch in der gleichen Weise verändert werden wie Sie auch ihre Neuen anlegen. Sie können durch eine neue Tastenkombination ersetzt werden. Da Sie jedoch in anderen Anwendungen (z.B. Word, Excel) mit Strg + S ebenfalls speichern können, ist es auch empfehlenswert, dies beizubehalten, um immer auf die gleiche Art und Weise zu arbeiten.



Wie kann ich den Punktefilter über Tastenkombinationen kontrollieren?

Ein guter Anwendungsbereich für Tastenbelegungen ist der Punktefilter. Sobald Sie in einer Funktion aufgefordert werden (z.B. Linie), einen bestimmten Punkt zu zeigen, können Sie über Drücken einer Taste das Punktefiltermenü auf eine Auswahl reduzieren. Beispiel – sie belegen die Taste „e“ mit der Filteroption Endpunkt. Drücken Sie also nun vor dem Anwählen des Punktes die Taste „e“ wird das Menü auf die Einstellung Endpunkt gesetzt. Die Fangpunkte finden Sie in der Kategorie **Darstellung**. Gehen Sie in der Kommandoliste nach unten bis zum Punkt Ende. Alle weiteren Fangpunkte folgen nun im Anschluss. Folgen Sie der Beschreibung von oben, um die Tasten zu belegen.



Können auch Mausfunktionen auf die Tastatur gelegt werden?

Mausfunktionen können ebenfalls auf die Tastatur gelegt werden. Beispiel – sie können die mittlere Maustaste durch eine Taste ersetzen (wenn Sie z.B. nur eine 2-Tastenmaus haben). Sie können aber auch Maustastenkombinationen (mittlere + rechte Maustaste) auf eine Tastatureingabe legen. Beispiel – anstelle der rechten und mittleren Maustaste drücken Sie einfach das „x“ auf ihrer Tastatur um das PopUP-Menü zu öffnen. Die Kommandos für das Belegen der Maustasten finden Sie in der Kategorie **Mausklicks**. Folgen Sie der Beschreibung von oben, um die Tasten zu belegen.

